

ЗАТВЕРДЖУЮ:
Директор з клієнтського сервісу
та операційної діяльності
ТОВ «МЕТІНВЕСТ-СМЦ»
Паламарчук О.В.

«підписано за допомогою Вчасно»

№ 1470.031 від 08.04.2026 р.

Технічне завдання

На виправку в плані і по висоті, та поточний ремонт підкранової колії мостових кранів КМ 10 заводський № 1244 та КМ-16 заводський № 23344 в критому складі РСП Львів

Погодив:

Начальник відділу ремонтів та
інвестицій

*узгоджено за
допомогою «Вчасно»*

С.В. Крамаренко

Начальник відділу
закупівель

*узгоджено за
допомогою «Вчасно»*

І.М. Кобалія

Розробив:

Керівник регіонального
структурного підрозділу м. Львів

*підписано за
допомогою «Вчасно»*

А.А. Мороз

№ п/п	Найменування розділу/ підрозділу	Зміст
1	Загальні відомості	
1.1	МТР	виправку в плані і по висоті, та поточний ремонт підкранової колії мостових кранів КМ 10 заводський № 1244 та КМ-16 заводський № 23344 в критому складі РСП Львів
1.2	Розташування об'єкту	РСП в м. Львів ТОВ «МЕТІНВЕСТ-СМЦ» за адресою: м. Львів, вул. Т. Шевченка 317-С.
1.3	Тип робіт	Окремі види ремонтно-будівельних робіт
1.4	Дані про Замовника	ТОВ «МЕТІНВЕСТ-СМЦ» 03150, м. Київ, Провулок Лабораторний, буд. 12, кабінет 212 IBAN UA773348510000026009962496996 в АО «ПУМБ», Ідентифікаційний код 32036829, ППН 320368205090, Тел. (044) 581-44-37.
1.5	Найменування та характеристики об'єкта	Підкрановий шлях для двох мостових кранів із роздільним приводом в/п 10,0 тн. заводський № 1244, і 16 тн. заводський № 23344 в критому складі РСП Львів Рейки типу КР 70 довжиною по 12 м. – 26 шт. Довжина підкранового шляху 312 метрів в дві ниті (2 по 156 м.) Прогін крану (відстань між рейками) 28500 мм. Підкранові балки металеві - на висоті 12,0 метрів від рівня підлоги. Типовий вузол кріплення рейок КР 70 до металевої балки за допомогою прижимних та упорних планок (пластин), прижимна планка приварена до упорної планки – 832 шт. Кріплення рейки до металевої балки за допомогою шпильок з гайками і шайбами М24 – 3328 шт. (ескіз вузла кріплення кранової рейки додається до даного ТЗ). Рейки КР 70 з'єднаний між собою металевими стиковими накладками: 24 пари. Пружинні шайби М24 ГОСТ 19115, 8196, 7529, колійні болти М24 ГОСТ 11530, 7633 і гайки М24 ГОСТ 11532: 96 комплектів. Геодезична зйомка поточного стану колії вказана в додатку №2 до цього ТЗ, фотографії поточного стану колії в додатку №3 до ТЗ.
2	Технічні вимоги	
2.1	Перелік робіт	<p>1. Виправка підкранової колії по висоті в одному поперечному січенні і по довжині колії між колонами до допустимого НД у відповідності до додатку 3 НПАОП 0.00-1.80-18 (додаток №5 до ТЗ)</p> <p>2. Провести виправку в плані (по ширині) підкранової колії мостових кранів КР70. В якості базової вітки для виправки в плані вибрати вітку із кабінної сторони кранів, після чого виставити протилежну вітку в одну лінію.</p> <p>3. Вирівняти відстані між стиками рельс (в тому числі взаємні зміщення торців рейок що стикаються) до допустимих вимог НД, у відповідності до додатку 3 НПАОП 0.00-1.80-18 (додаток №5 до ТЗ), а саме за температури плюс 20 С зазор між стиками рейок повинен бути 3 мм., а при температурі мінус 10 С – 7,5 мм. За потреби провести підрізання торців рейок для забезпечення необхідної відстані між стиками</p> <p>4. Закупівля і заміна пошкоджених та відсутніх кріплень підкранової колії (при необхідності)</p>

		<p>Болт М24*100: - 50 шт. Гайка М24: - 100 шт. Шайба плоска М24: - 100 шт. Прокладки під рельси ОП-356 під рельс КР 50 (КР-70): - 75 шт.</p> <p>(Залишок закуплених і не використаних матеріалів залишаються Замовнику для поточних ремонтів).</p> <p>5. Демонтаж / монтаж прижимних та упорних паластин, з повторним використанням, для звуження / розширення між рельсової відстані, при вирівнюванні однієї осі до іншої, із проведенням зварювальних робіт при потребі – 416 шт.</p> <p>6. Провести обтяжку, нівелювання, рихтовку підкранової колії мостових кранів з наданням протоколу нівелювання та Акту з висновками згідно з вимогами Додатка 6 НПАОП 0.00-1.80-18 «Правила пристрою та безпечної експлуатації вантажопідіймальних кранів»</p> <p>7. У випадку пошкодження під час проведення робіт, відновити заземлення підкранової колії мостових кранів та пофарбувати його в чорний колір в місцях зварювання.</p>
2.2	Використання матеріалів	«Виконавець» проводить роботи із застосуванням власних матеріалів (шпильок з гайкою та шайбою, резиновик підкладок, стикових накладок) попередньо обов'язково погодивши вартість їх закупівлі із «Замовником» і включена у вартість виконання робіт по цьому ТЗ
2.3	Використання обладнання та механізмів	«Виконавець» проводить роботи із застосуванням/використанням власних, машин та механізмів, вартість яких попередньо обов'язково погоджено із «Замовником» і включена у вартість виконання робіт по цьому ТЗ.
2.4	Дополнительные требования к работам	<p>1. Роботи мають бути виконані за чинними нормами законодавства та актуальними вимогами «Правил охорони праці при експлуатації вантажопідіймальних кранів, підйомних пристроїв та відповідного обладнання».</p> <p>2. Закупівля матеріалів та ТМЦ відбувається після проведення геодезичних вимірювань та спільного огляду об'єкту робіт на місці із представником Замовника.</p> <p>3. Оплата виконується за фактично виконані роботи і встановлені / поставлені матеріали.</p> <p>4. У випадку закріпленні рейок за допомогою зварювання необхідно виключити їхню можливу деформацію в процесі остигання зварювальних швів., регулювання кріплення.</p> <p>5. Після закінчення робіт надати Схему нівелювання, зробити запис у паспорті крана.</p> <p>6. Зазор у стик, гранично допустимі величини загального поздовжнього ухилу, допуски на ширину кранової колії та на різницю рівня головок рейок для мостових кранів повинні відповідати додатку 3 НПАОП 0.00-1.80-18, які необхідно контролювати при влаштуванні колії.</p>
2.5	Графік виконання робіт на об'єкті	<p>Роботи проводяться на діючій підкрановій колії. Металоцентр працює у будні з 8.00 - до 17.00. З метою мінімізації часу простою крану необхідно забезпечити проведення робіт максимально у вихідні дні, та не робочий час металоцентру. Час проведення робіт за погодженням із «Замовником» (проводити роботи окремими ділянками за погодженням із «Замовником» графіком).</p> <p>Термін виконання робіт визначається на підставі графіка робіт, узгодженого із «Замовником».</p>
3.	Вимоги до виконавця робіт	

3.1	Дозвільна документація	Наявність у «Виконавця» сертифікуючих, ліцензуючих та (або) інших документів дозвільного характеру, виданих відповідними державними органами, на право виконання цього виду робіт. Виконавець зобов'язаний надати весь пакет даних документів Замовнику до початку робіт.
3.2	Вимоги до персоналу	Наявність у штаті Виконавця достатньої кількості атестованого кваліфікованого персоналу для проведення робіт 1. Виконавець виконує ремонтні роботи з дотриманням усіх відповідних норм та правил. 2. Виконавець зобов'язаний забезпечити на монтажному майданчику виконання необхідних заходів з техніки безпеки та пожежної безпеки, нести всі витрати та витрати, пов'язані з нещасними випадками, що сталися з працівниками Виконавця з його вини. 3. У разі виявлення дефектів та зауважень, Виконавець усуває недоліки робіт, виявлені під час його приймання, у строки, погоджені із Замовником.
3.3	Документи з охорони праці для допуску на об'єкт	У разі узгодження як підрядника, «Виконавець» повинен до початку робіт надати наступний пакет документів: 1. Копії дозволів/декларацій на виконання робіт та експлуатацію обладнання підвищеної небезпеки (при використанні). 2. Копії внутрішніх документів (накази) про призначення осіб, відповідальних за організацію і безпечне виконання робіт (за охорону праці/пожежну безпеку/ тощо). 3. Перелік працівників, які будуть виконувати роботи підвищеної небезпеки і копії їх кваліфікаційних посвідчень та посвідчень (або протоколів перевірки знань) з охорони праці за відповідним НПАОП. 4. Довідку про проходження медогляду працівниками, про нещасні випадки та аварії за останні три роки, про забезпечення ЗІЗ (у довільній формі).
3.4	Приймання робіт	Приймання робіт проводиться представниками Замовника Приймання-передача виконаних робіт здійснюється після завершення виконання робіт та наданням наступних документів: • Акт з наданням висновків згідно з вимогами Додатка 6 НПАОП 0.00-1.80-18 «Правила пристрою та безпечної експлуатації вантажопідіймальних кранів». • Протокол нівелювання підкранової колії. • Акт виконаних робіт. При виявленні дефектів на етапі приймання робіт або в гарантійний термін Виконавець зобов'язується їх усунути за власний рахунок у строки, погоджені із Замовником. На всі матеріали «Виконавець» надає сертифікати якості. Після закінчення ремонтних робіт «Виконавець» здійснює прибирання свого технічного сміття.
4	Вимоги до гарантійних зобов'язань.	
4.1	Виконавець несе гарантійні зобов'язання щодо якості виконаного ремонту протягом 12 календарних місяців від дати підписання Акту про прийняття виконаних робіт. Приймання провадиться представниками «Замовника». При виявленні помилок чи неточностей під час приймання виконавець зобов'язується їх усунути власним коштом у терміни, погоджені із «Замовником».	

РОЗРОБИВ:

Керівник регіонального
структурного підрозділу м. Львів

підписано за
допомогою «Вчасно»

А.А. Мороз

Керівник організації ТОВ « _____ »

№ _____ від _____

Комерційна пропозиція

Ми, _____ *назва організації* _____, Надаємо цю Комерційну пропозицію (оферту) та підтверджуємо готовність виконати ремонт підкранової колії мостових кранів на сервісному металоцентрі ТОВ «МЕТІНВЕСТ-СМЦ» у м. Тернопіль згідно запиту/технічного завдання № _____ від _____

1. Загальні відомості

1	Юр. Назва організації	
2	Код ЄДРПОУ	
3	Юр. адреса	
4	Загальна ціна по комерційній пропозиції	
5	Умови оплати	
6	Строки виконання робіт / строки поставки, кал. днів	
7	Гарантійні обов'язки	
8	Наявність документів з охорони праці	
9	Контактна особа та телефон	

2. Перелік робіт/послуг

№	Найменування роботи / послуги / ТМЦ	Од. виміру	Кількість	Ціна за од., грн. без ПДВ	Сумма, грн. без ПДВ
1	Виправка підкранової колії по висоті в одному поперечному січенні і по довжині колії між колонами до допустимого НД у відповідності до додатку 3 НПАОП 0.00-1.80-18	послуга	1		
2	Провести виправку в плані (по ширині) підкранової колії мостових кранів КР70.	послуга	1		
3	Вирівняти відстані між стиками рельс (в тому числі взаємні зміщення торців рейок що стикаються) до допустимих вимог НД у відповідності до додатку 3 НПАОП 0.00-1.80-18	послуга	1		
4	Закупівля і заміна пошкоджених та відсутніх кріплень підкранової колії				
	Болт М24*100:	Шт.	50		
	Гайка М24:	Шт.	100		
	Шайба плоска М24:	Шт.	100		
	Прокладки під рельси ОП-356 під рельс КР 50 (КР-70):	Шт.	75		

5	Демонтаж / монтаж прижимних та упорних паластин, з повторним використанням, для звуження / розширення між рельсової відстані, при вирівнюванні однієї осі до іншої, із проведенням зварювальних робіт при потребі	Шт.	416		
6	Провести обтяжку, нівелювання, рихтовку підкранової колії мостових кранів з наданням протоколу нівелювання та Акту з висновками згідно з вимогами Додатка 6 НПАОП 0.00-1.80-18 «Правила пристрою та безпечної експлуатації вантажопідіймальних кранів»	Послуга	1		
7	У випадку пошкодження під час проведення робіт, відновити заземлення підкранової колії мостових кранів та пофарбувати його в чорний колір в місцях зварювання	Послуга	1		
Сумма без ПДВ					
ПДВ					
Сумма з ПДВ					

3. Печатка підприємства

Додаток № 2 до технічного завдання № 1470.031 від 08.04.2026 р.

Геодезичні заміри стану підкранової колії підкранової колії мостових кранів КМ 10 заводський № 1244, та КМ-16 заводський № 23344 в критому складі РСП Львів від 06.04.2026 р.

Державне підприємство
"Західний експертно-технічний центр Держпраці"
Випробувальна лабораторія

ЗАТВЕРДЖУЮ

Головний інженер ДП "Західний ЕТЦ"

Я. Макар

"06" квітня 2026 р.

М.П.

ПРОТОКОЛ № 0XXX.26. _____ / _____

за результатами планово-висотного контролю підкранових шляхів

Дата проведення вимірювань	"06" квітня 2026 р.
Замовник	ТОВАРИСТВО З ОБМЕЖЕНОЮ ВІДПОВІДАЛЬНІСТЮ "МЕТІНВЕСТ-СМЛ"
Місце знаходження	РСП (м. Львів)
Об'єкт контролю	підкранові шляхи кранів мостових опорних

Підстава: договір № 427/177-11 від 03.04.2026р., укладений між ДП "Західний ЕТЦ" та ТОВ "МЕТІНВЕСТ-СМЛ".

Інструмент, що був використаний при вимірюванні:

Тахеометр електронний SET 650RX, зав. №107359 (свідоцтво про калібрування №UA/232/220721/000371 від 15.07.2022р.).

№ точок	Відмітки рівня головок рейок, мм.		Ширина колії по осі рейок, мм	Відхилення осі рейок від прямолінійності, мм.	
	Рейка А	Рейка Б		Рейка А	Рейка Б
1	12554	12565	28532	6	-12
2	12565	12566	28539	4	-7
3	12564	12573	28540	5	-5
4	12569	12568	28519	6	-25
5	12562	12566	28587	-29	8
6	12567	12571	28536	16	2
7	12569	12572	28539	13	2
8	12576	12576	28555	13	18
9	12584	12573	28553	0	3
10	12578	12577	28553	-1	2
11	12586	12584	28553	4	7
12	12582	12578	28536	6	-8
13	12581	12577	28547	1	-2
14	12568	12576	28537	-2	-15
15	12566	12573	28547	-3	-6
16	12560	12569	28548	3	1
17	12554	12568	28560	-8	2
18	12560	12558	28565	-17	-2
19	12559	12556	28558	-11	-3
20	12563	12559	28573	-15	8
21	12560	12558	28564	-5	9
22	12565	12569	28561	-9	2
23	12562	12553	28576	-13	13
24	12551	12549	28566	-18	-2
25	12557	12549	28554	-11	-7
26	12558	12542	28570	-8	12
27	12554	12550	28554	-1	3

Ч.ч.	Об'єкт відхилення	Відхилення, мм.		Примітки
		Граничне	Фактичне	
1	Різниця позначок головок рейок в одному поперечному перерізі	40	16	
2	Різниця позначок рейок на сусідніх колонах	10	16	Перевищує допустиме: рейка А: точки 1-2 (11мм), 13-14 (13мм), 23-24 (11мм); рейка Б: точки 21-22 (11мм), 22-23 (16мм)
3	Звуження або розширення рейкової колії (відхилення величини прогону в плані)	15	37	Перевищує допустиме: точки: 1 (-18мм), 4 (-31мм), 5 (-37мм), 20 (23мм), 23 (26мм), 24 (16мм), 26 (20мм)

ДОДАТКИ:

"Планово-висотний графік положення підкранової колії" - додаток 1

"Графік відхилення від прямолінійності підкранової колії" - додаток 2.

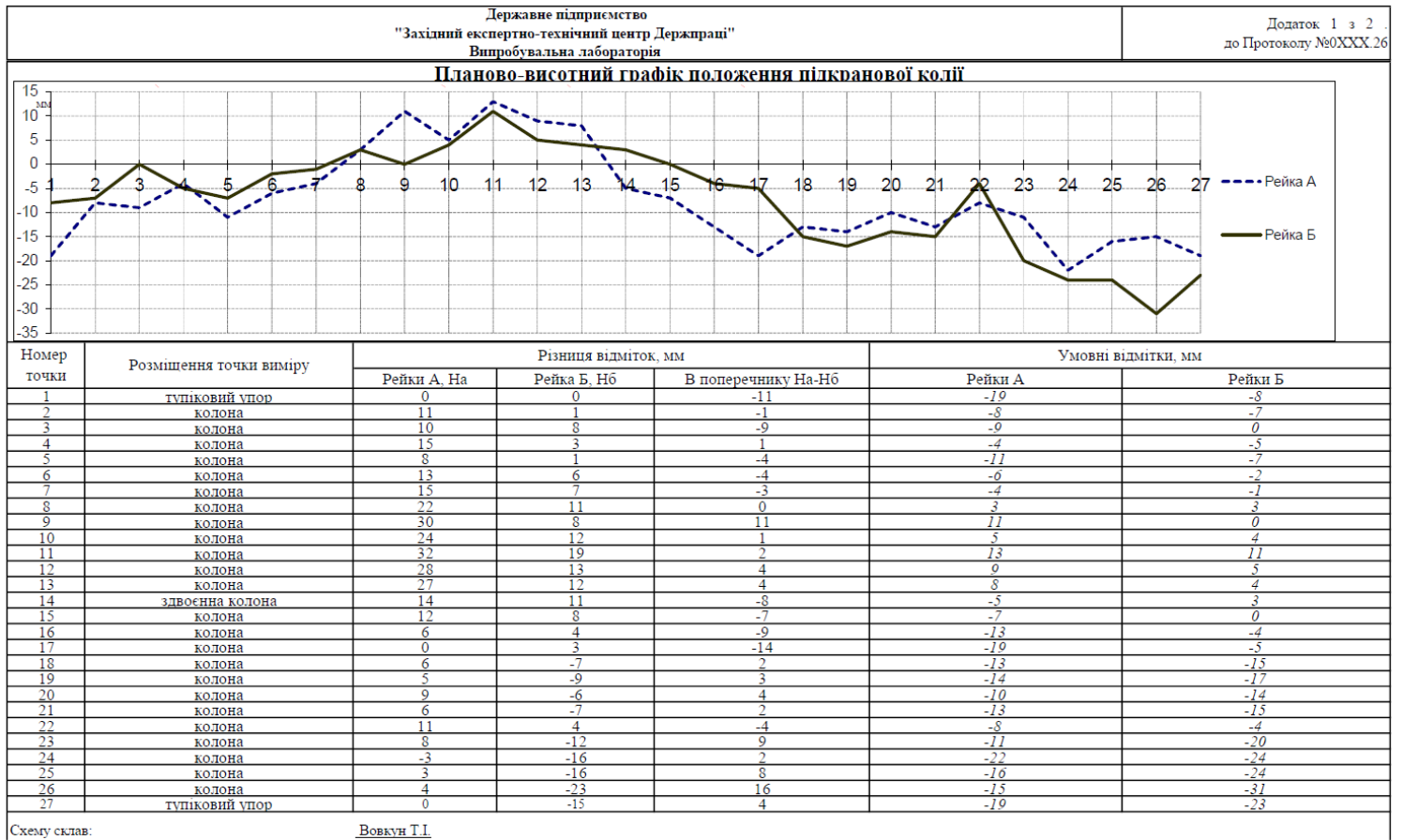
Примітки: Перші точки - зі сторони в'їзду на територію, колія Б - зі сторони посадочної площадки кранівника

Висновок: кранова колія мостових опорних кранів не відповідає вимогам ОМД 00120253.001-2005 – „Методика проведення експертного обстеження (технічного діагностування) кранів мостового типу”.

Начальник випробувальної лабораторії

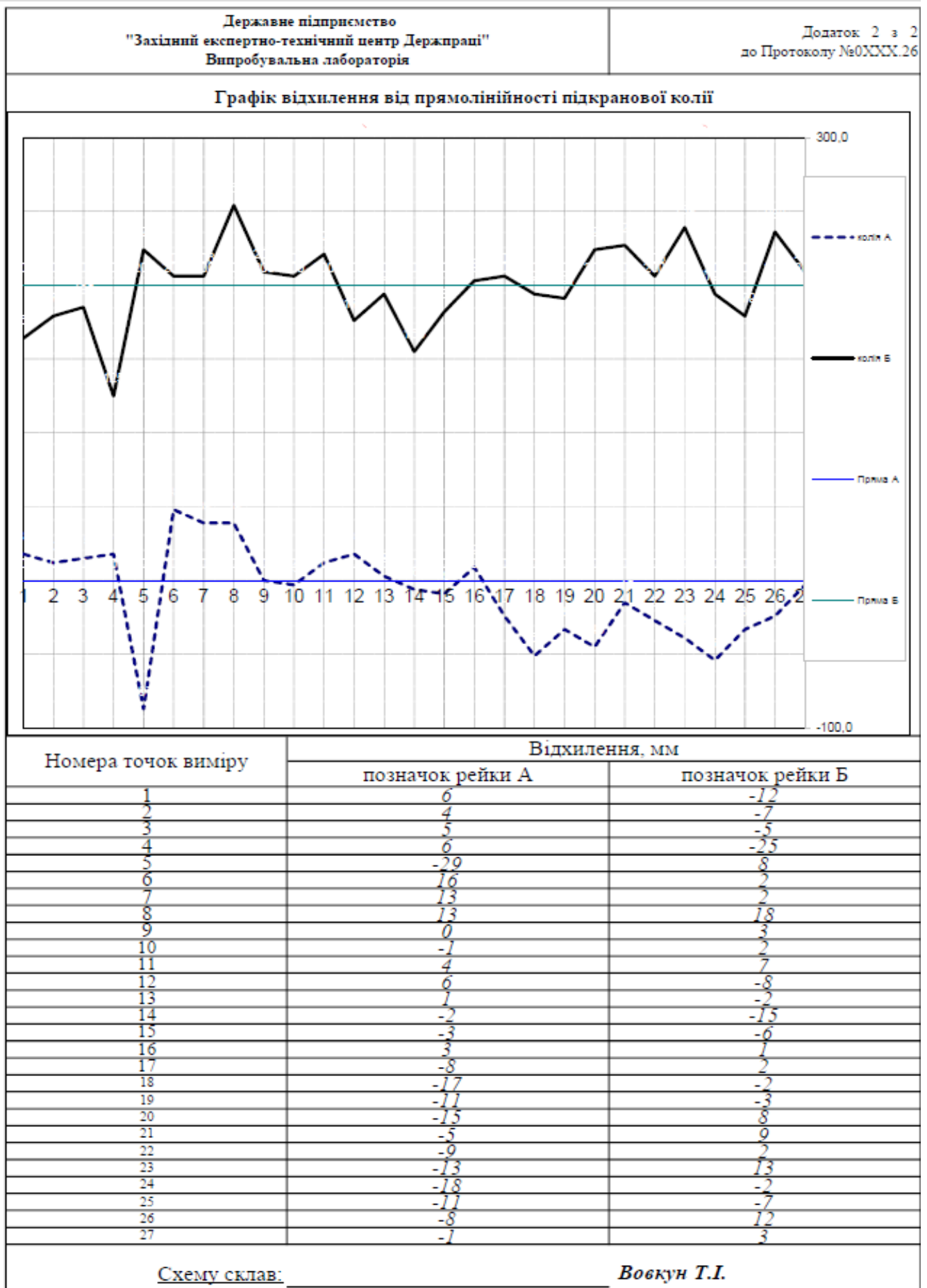
Воскун Т.І.

Додаток № 2 до технічного завдання № 1470.031 від 08.04.2026 р. Продовження

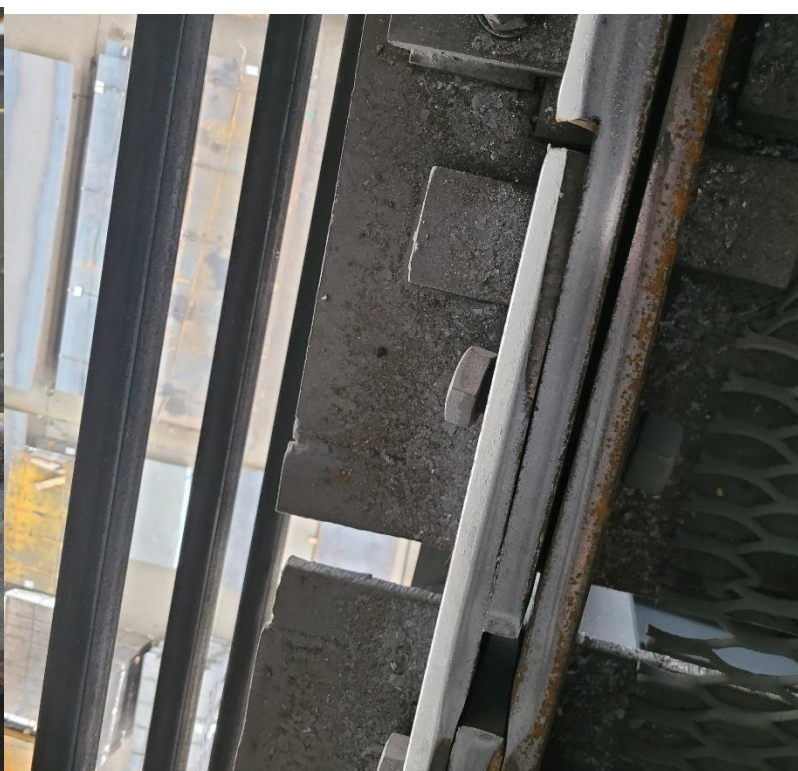


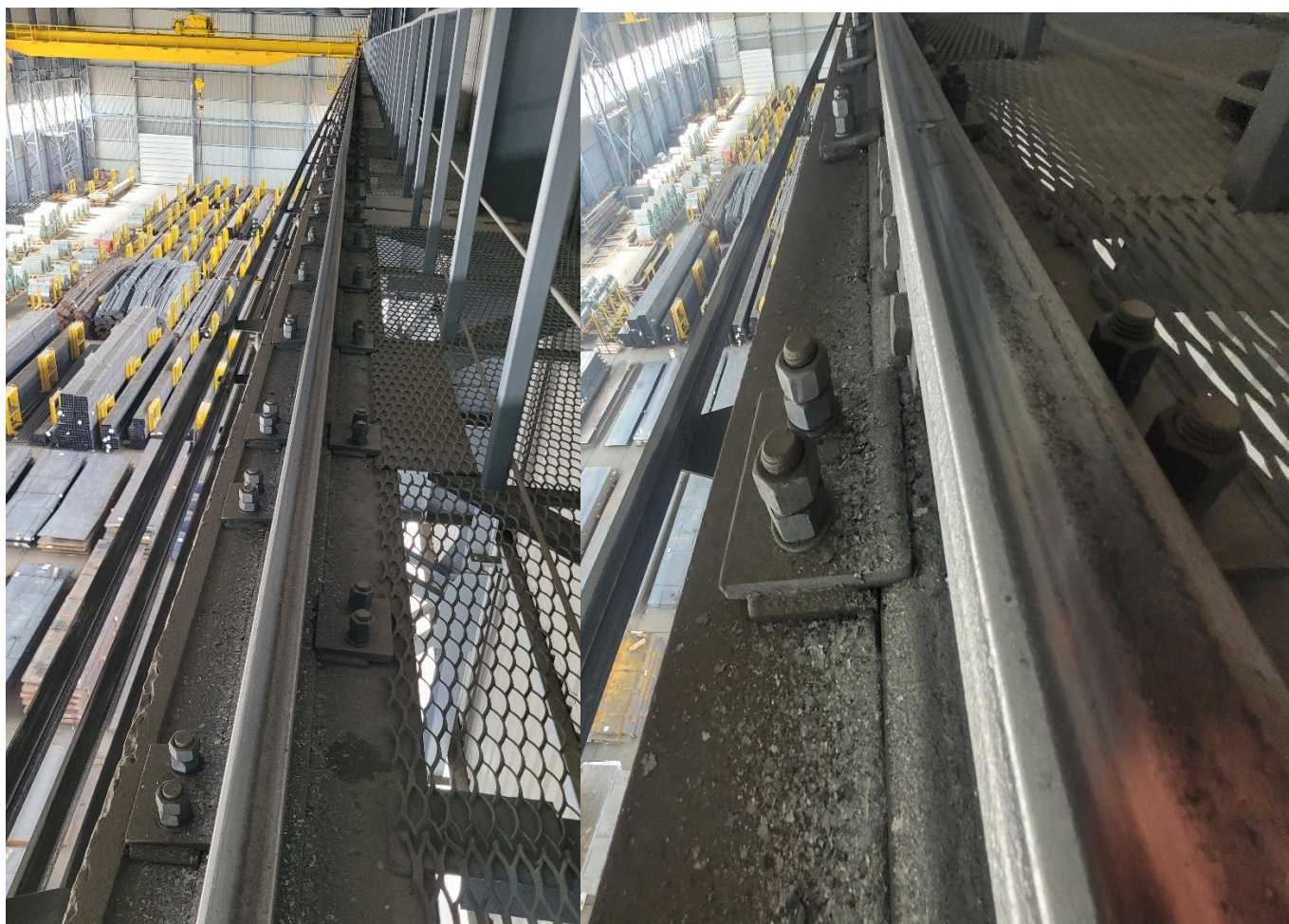
Схему склав:

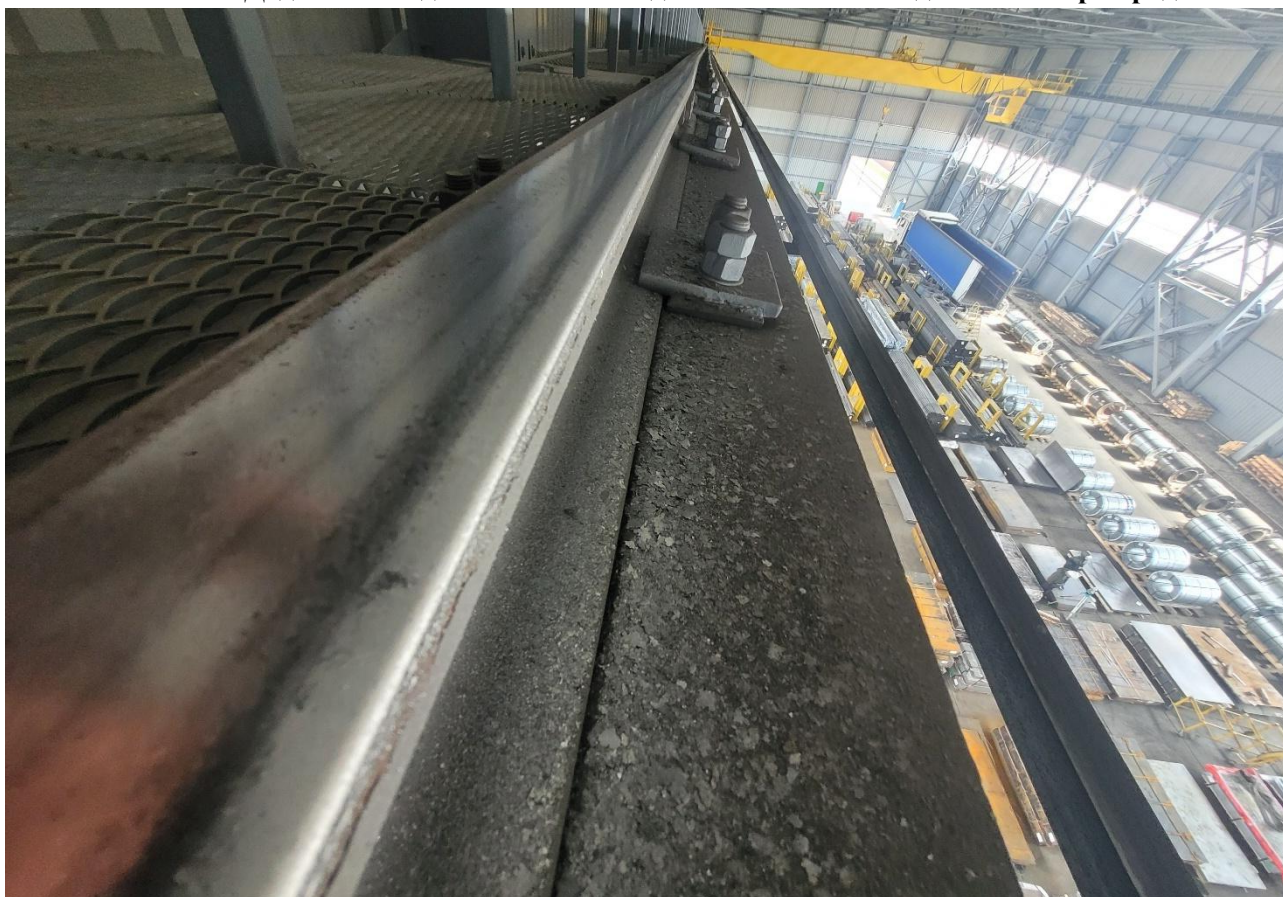
Вовкун Т.І.



Додаток № 3 до технічного завдання № 1470.031 від 08.04.2026 р.
Фото поточного стану підкранової колії



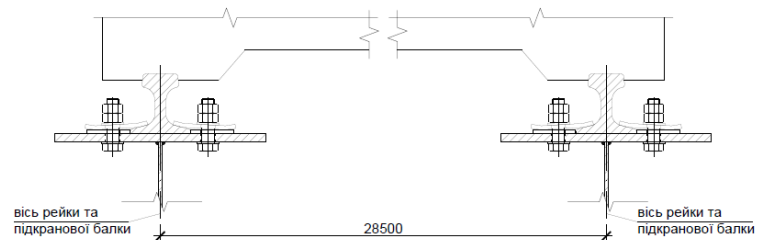
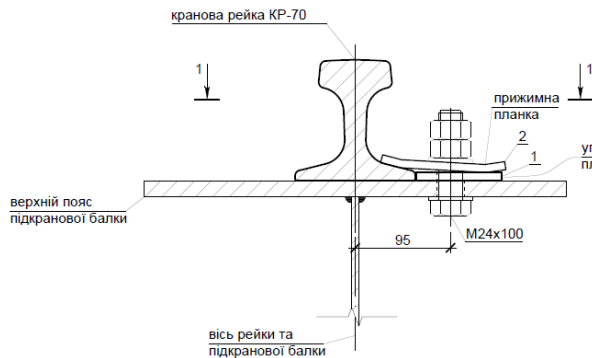




Додаток № 4 до технічного завдання № 1470.031 від 08.04.2026 р.
Вузол кріплення кранової рейки КР-70 до металевої підкранової балки

Типовий вузол кріплення кранової рейки КР-70 до металевої підкранової балки

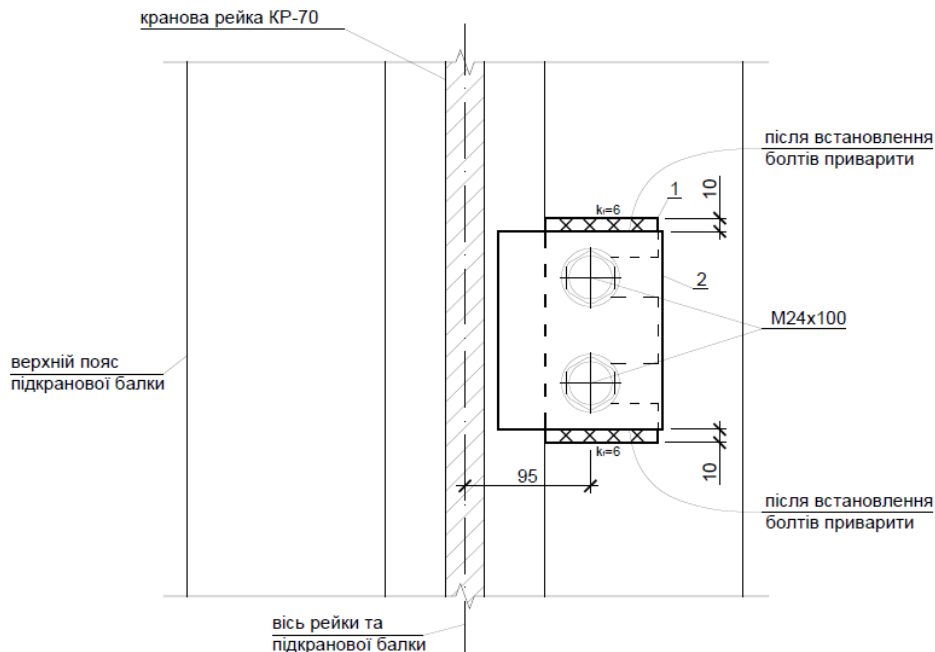
Схема розміщення підкранових рейсів



Відомість деталей

Поз.	Ескіз
1	упорна планка

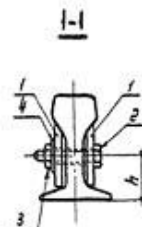
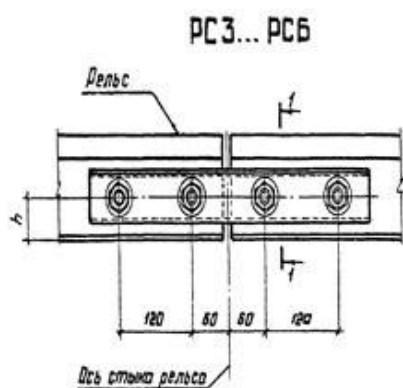
1-1



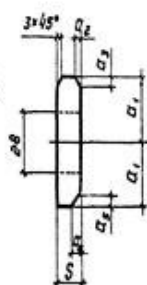
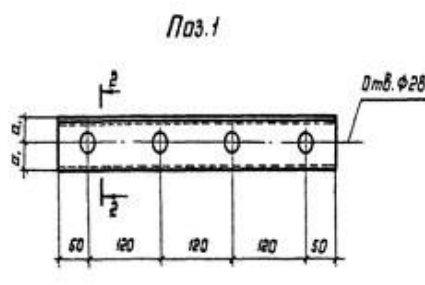
Специфікація елементів на 1 вузол

Марка, Поз.	Позначення	Найменування	Кіл.	Маса од.кг	Примітки
		Вузол кріплення кранової рейки КР-70 до металевої підкранової балки	1	-	3.3 кг
1	ДСТУ 4747:2007 (С255)	— 8 L= 85x170	1	0.9	0.9 кг
2	ДСТУ 4747:2007 (С255)	— 16 L= 125x150	1	2.4	2.4 кг
	ГОСТ 7798-70*	Болт М24х100, кл. т. В, кл.м.4.8			2 шт
	ГОСТ 5915-70*	Гайка М24, кл. т. В			2 шт
	ГОСТ 11371-78*	Шайба 24, кл. т. С			2 шт

Креслення притискних накладок для рейок КР 70



2-2



Размеры в мм

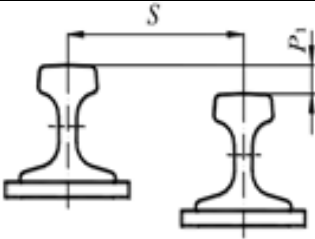
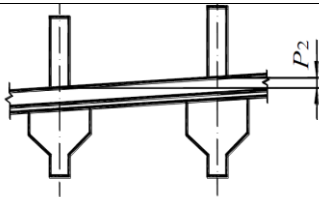

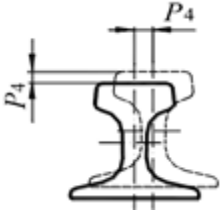
Таблица 2

Марка стыка	Тип рельса	h	a ₁	a ₂	a ₃	a ₄	a ₅	S
РС 3	КР 70	48	30	5	8	8	7	16

Марка стыка	Поз.	Сечение	Длина, мм	Кол-во		Масса, кг		Примечание
				т	н	1 шт.	всего	
РС 3	1	-50×16	480	2	—	3,47	6,94	—
	2	болт М24	по	4	—	0,509	2,04	—
	3	шайба М24	—	4	—	0,107	0,43	ГОСТ 5915-70*
	4	шайба 24	—	4	—	0,032	0,13	ГОСТ 11371-78

1. Материал накладок (поз.1) - сталь марок ВСт3пс б-1 по ТУ 14-1-3023-80 (РС3; РС4) и 09Г2С-12 по ГОСТ 19282-73 (РС5; РС6).
2. Болты следует применять по ГОСТ 7798-70* и назначать по табл. 57* главы СНиП II-23-81*. Стальные конструкции* применительно к конструкциям, не рассчитываемым на выносливость.

Вимоги до граничних відхилень кранових шляхів мостового крана після ремонту

Відхилення	Графічне зображення відхилення	Мостові крани
Різниця позначок головок рейок в одному поперечному перерізі P_1 , мм (S – розмір колій, м)		10 мм
Різниця відміток рейок на сусідніх колонах P_2 , мм		5 мм
Звуження або розширення рейкової колії (відхилення величини прольоту S у плані), P_3 , мм		5 мм
Взаємне зміщення торців рейок, що стикуються, в плані і по висоті P_4 , мм		1 мм
Відхилення рейки від прямолінійності на ділянці 10 м: (з твердими ходовими рамами)		5 мм.